

NÚCLEO DE EDUCAÇÃO CLIMÁTICA

Hortas em Pequeno Espaço

Guia Prático

O avanço das mudanças climáticas tem trazido preocupações com a produção de alimentos em todo o mundo. Como forma de prevenção à insegurança alimentar, algumas práticas sustentáveis, como a produção de hortas em pequeno espaço, têm sido cada vez mais adotadas. O Instituto Terrazul estruturou um guia prático para você montar sua própria horta!

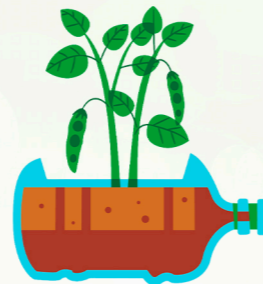


PASSO 1: FERRAMENTAS E UTENSÍLIOS

Você precisará de algumas ferramentas para facilitar as etapas do plantio. Por exemplo: pá, garfo, regador, tesoura para poda. Caso não possua, pode improvisar com outros utensílios: uma colher grande para cavar, um garfo comum para arar, e um pequeno balde ou vasilha para regar.

PASSO 2: LOCAL DE PLANTIO OU RECIPIENTE

Você também precisará escolher o recipiente onde irá plantar de acordo com o espaço disponível. Ex: vasos, potes, caixotes, garrafas pet, canos de PVC ou no próprio solo. No caso de falta de espaço, uma horta vertical com garrafas pet pode ser uma boa sugestão.



PASSO 3: SOLO

O preparo do solo é de extrema importância na feitura da horta, pois é onde a planta extrai seus nutrientes. O melhor solo para cultivo de horta são solos mistos, compostos por um 1/3 de solo arenoso e 2/3 de solo argiloso, mantendo boa umidade e drenando o excesso de água. Ex: Para cada 2kg de terra, deve-se misturar 1 kg de areia

PASSO 4: CULTURA

Nesta etapa você decidirá o que plantar. Ex: tomate, alecrim, salsinha, rabanete, etc. Para o plantio de semente, com o solo já preparado, você deve fazer um pequeno furo com o dedo e inserir a semente. Regue regularmente em ambiente com sol. Obs: Você pode plantar a semente num recipiente pequeno até que atinja tamanho e depois fazer a transposição para a horta. Lembre-se de completar a quantidade de solo na hora da transposição e pressionar levemente a muda no solo para evitar bolsões de ar



PASSO 5: REGA

A quantidade de água precisa ser controlada. O solo encharcado deixará a planta sem a quantidade ideal de ar e aumentará o risco de doenças fúngicas e bacterioses. Já a falta de água traz queda dos botões e a planta não produzirá frutos, além disso, ela irá murchar. Atenção: a aplicação da água é direto no solo!



PASSO 6: LUZ SOLAR

Você deverá se atentar para qual tipo de sol a sua cultura melhor se desenvolve. Por exemplo: manjeriço aprecia calor, adora pleno sol e deve ser exposto a pelo menos 6 h de luz solar por dia.

Pleno sol (planta de sol) mais de 5h de sol/dia

Pouco sol (meia sombra) de 3h a 4h de sol/dia (sol da manhã ou da tarde)

Luz do sol (sombra) luz indireta do sol, muita claridade



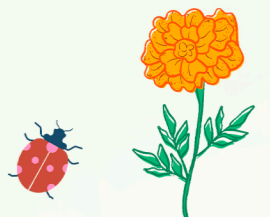
Alguns insetos podem ajudar no controle de pragas, como a joaninha que preda pulgões.

PASSO 7: PRAGAS

Deve ser feito regularmente o controle de pragas nas culturas. Elimine as pragas e retire as partes mortas e contaminadas da planta. Atente-se para presença de lesmas, pulgões e formigas cortadeiras.

PASSO 8: PLANTE UMA ESPÉCIE AMIGA DA HORTA

É importante o plantio de espécies que atraem polinizadores para o controle de pragas e desenvolvimento pleno das culturas. Algumas espécies amigas como as tagetes são fundamentais, pois elas repelem nematoides, vermes que atacam raízes de outras plantas, principalmente hortaliças.



Seguindo esses passos você terá pleno desenvolvimento da sua cultura. Depois de atingir a maturidade, é só colher e desfrutar de um alimento fresco e saudável!

Aqui estão algumas sugestões de plantio:

 <p>CRAVO-DE-DEFUNTO <i>Tagetes minuta</i> L. solo drenado e pleno sol época: Agosto a Fevereiro</p>	 <p>RABANETE <i>Raphanus sativus</i> L. solo drenado e pleno sol época: Abril a Junho</p>	 <p>CAPUCHINHA <i>Tropaeolum majus</i> L. solo drenado e pleno sol época: Agosto a Fevereiro</p>
 <p>PEIXINHO <i>Stachys byzantina</i> K. Koch. solo drenado e pleno sol época: Abril a Junho</p>	 <p>HORTELÃ <i>Mentha spicata</i> L. solo úmido e meia sombra época: Ano todo</p>	 <p>ALFACE <i>Lactuca sativa</i> L. solo drenado e pleno sol época: Abril a Junho</p>
 <p>MANJERICÃO <i>Ocimum basilicum</i> L. solo drenado e pleno sol época: Ano todo</p>	 <p>ERVA-DOCE <i>Pimpinella anisum</i> L. solo drenado e pleno sol época: Abril a Junho</p>	 <p>PIMENTA-DE-CHEIRO <i>Capsicum chinense</i> Jacq. solo drenado e pleno sol época: Agosto a Fevereiro</p>
 <p>CEBOLINHA <i>Allium schoenoprasum</i> L. solo drenado e pleno sol época: Abril a Junho</p>	 <p>COENTRO <i>Coriandrum sativum</i> L. solo drenado e pleno sol época: Abril a Junho</p>	 <p>TOMATE-CEREJA <i>Solanum lycopersicum</i> var. <i>cerasiforme</i> solo drenado e pleno sol época: Abril a Junho</p>